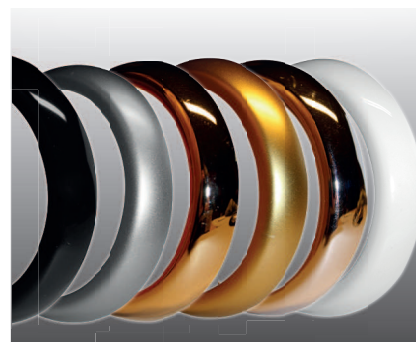


# Cerea

## Einbauleuchten



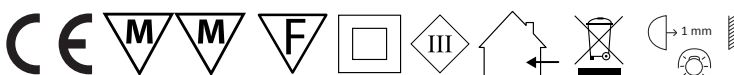
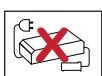
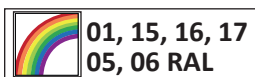
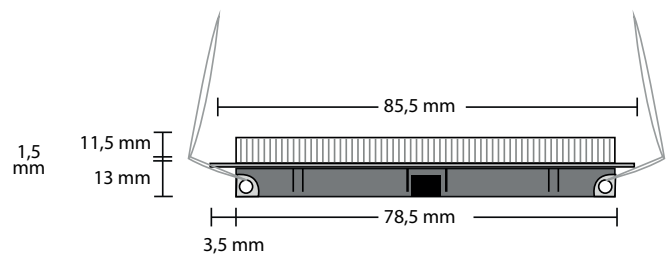
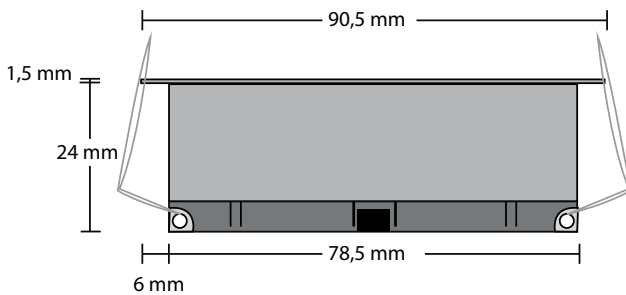
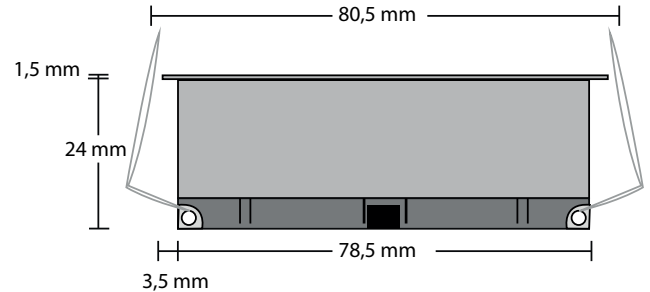
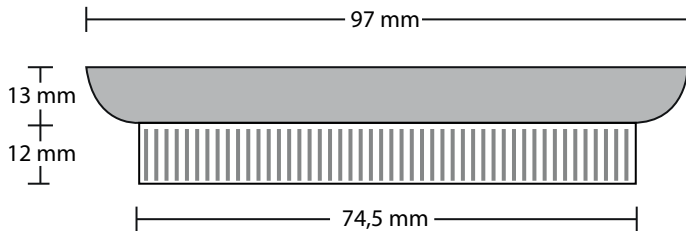
Sowohl als Einbau- als auch als Unterbauversion zeigt sich Cerea als ansehnliche Lichtquelle unter Hängeschränke und Küchenborde.

Mit speziellen Halteklammern ist sie sogar als Deckenleuchte einsetzbar. Dabei kommt sie ohne Trafo aus, denn das Leuchtmittel verlangt direkte 230 V.

Mit 50 LED bringt sie satte 200 Lumen ins Dunkel und eignet sich daher auch bestens als Arbeitslicht.

Der besondere Vorteil: das Leuchtmittel ist auswechselbar. Warmlicht kann gegen Kaltlicht getauscht werden.

Energie	
A	A
B	
C	
D	
E	
F	
G	
200	Lumen
3	Watt
50000	h



## Technische Daten

Leuchtmittel	50 SMD-LED
Leistungsaufnahme	3 W
Eingangsspannung	230 V
Lichtstrom	200 lm
Farbtemperatur	3200 K
Leuchtenbetriebswirkungsgrad	85 % +/- 2 %
Energieeffizienz	66 lm/W
Farbwiedergabe	Ra = 88
Anlaufzeit	< 1 s
Lichtstromerhalt nach 100 h	95 %
Beleuchtungsstärke Abst. 1 m	60 lx
Abstrahlwinkel	120°
Lebensdauer Leuchtmittel	ca. 50 000 h
Temperaturbereich	0°C - +60°C
Luftfeuchtigkeit	< 80 %
Material Strahler und Halter	Kunststoff
Gewicht	ca. 140 g
dimmbar	Nein
UV-Anteil	Nein
Quecksilbergehalt	Nein
Schutzart	IP 20